

## Stammdaten - Prisma Aktiv UI I

ISIN:	DE000A1W9A85
WKN:	A1W9A8
Währung:	EUR
Auflegedatum:	03.02.2014
Gewinnverwendung:	Ausschüttend
Asset-Manager:	Prisma Investment GmbH
KVG:	Universal-Investment
Depotbank:	State Street Bank International GmbH
Mindestanlagesumme:	250.000,00 EUR
Gesamtvolumen Mio. EUR:	573,22 (Stand: 02.03.2021)
Tranchenvolumen Mio. EUR:	519,61 (Stand: 02.03.2021)

Vertriebszulassung:	DE <input checked="" type="checkbox"/>	AT <input checked="" type="checkbox"/>	SRRI:	<input type="checkbox"/> 1 <input type="checkbox"/> 2 <input type="checkbox"/> 3 <input checked="" type="checkbox"/> 4 <input type="checkbox"/> 5 <input type="checkbox"/> 6 <input type="checkbox"/> 7
---------------------	--	--	-------	---

## Kategorisierungen

MMD:	Ausgewogen
Mountain View:	Mischfonds/ausgewogen
FVBS:	-
VWD:	-

## Ranking Card

	1 Jahr	5 Jahre	10 Jahre
	★★★	★★★★	★★★★
Ertragskomponente 50%	★ Ertrag 40% (20%)*	★★★★ Ertrag 40% (20%)*	★★★★ Ertrag 40% (20%)*
	★★ Outp- Ratio 30% (15%)*	★★ Outp- Ratio 30% (15%)*	★★ Outp- Ratio 30% (15%)*
	★★ Beta-Verteilung 30% (15%)*	★ Beta-Verteilung 30% (15%)*	★ Beta-Verteilung 30% (15%)*
Risikokomponente 50%	★★★★★ Volatilität 30% (15%)*	★★★★★ Volatilität 30% (15%)*	★★★★★ Volatilität 30% (15%)*
	★★★★★ Max. DrawDown 40% (20%)*	★★★★★ Max. DrawDown 40% (20%)*	★★★★★ Max. DrawDown 40% (20%)*
	★★★★ Underwater-Period 30% (15%)*	★★★ Underwater-Period 30% (15%)*	★★★★ Underwater-Period 30% (15%)*

\* Gewichtung innerhalb der Ertrags-/Risikokomponente (und im Gesamtranking)

## Gebühren und Konditionen

Depotbankgebühr:	0,05 %
Verwaltungsvergütung:	- %
Vertriebsgebühr:	- %
laufende Kosten (31.01.2020):	1,04 %
TER:	1,04 %
Ausgabeaufschlag:	5,00 %
Performance Fee:	15,00 %

## Weiterführende Informationen

<a href="#">KIID</a>	<a href="#">Fondsdetailseite - Asset Standla</a>
<a href="#">Verkaufsprospekt</a>	<a href="#">Informationen - Bundesanzeige</a>
<a href="#">Jahresbericht</a>	<a href="#">Webseite - Asset Manager</a>
<a href="#">Halbjahresbericht</a>	<a href="#">Webseite - KVG</a>

## Investmentprofil

Asset-Management Ansatz:	diskretionär
Peergroup:	Stiftung

## Fondsprofil:

Der Fonds strebt als Anlageziel einen möglichst hohen Wertzuwachs an. Um dies zu erreichen, investiert der Fonds in verschiedene Anlagegegenstände. Der Prisma Aktiv UI ist ein aktiv gemanagter Mischfonds, bei dem zumeist ca. 50% des Fonds in festverzinslichen Wertpapieren (Staats- und Unternehmensanleihen) mit aussichtsreichem Chance-/Risikoprofil investiert werden soll. Bis zu 50% des Fondsvermögens können nach dem Grundsatz der Risikostreuung in Aktien vorwiegend aus Europa und Asien investiert werden.

## Asset-Manager Profil:

Konsequent Werte schaffen - gestern, heute, morgen. Unser Markenzeichen ist das Investieren in wertschöpfende Unternehmen aus der Realwirtschaft.

Prisma Investment ist ein inhabergeführtes Unternehmen mit Schwerpunkt Finanzportfolioverwaltung und Anlageberatung. Als Ausgründung aus einer der größten deutschen Stiftungen, der Software AG - Stiftung, sind wir prädestiniert, nach den Bedürfnissen einer Stiftung anzulegen. Bereits seit über 10 Jahren managen wir erfolgreich Investmentfonds u.a. als exklusiver Fondsmanager für die Software AG-Stiftung. Mit diesem bewährten Investmentstil, investiertes Kapital in seiner Substanz zu erhalten und eine attraktive Zielrendite zu erreichen, sorgen wir für kontinuierlichen Vermögensaufbau in unseren Fonds. Als bankenunabhängige und unternehmerisch handelnde Investmentboutique mit flachen Organisationsstrukturen und einer fokussierten Experten-Unit stehen wir für kompakte Entscheidungskraft, für schnelles und flexibles Agieren.

## Asset Manager

Prisma Investment GmbH  
Wöhlerstraße 8-10  
60323 Frankfurt am Main  
prisma-investment.com

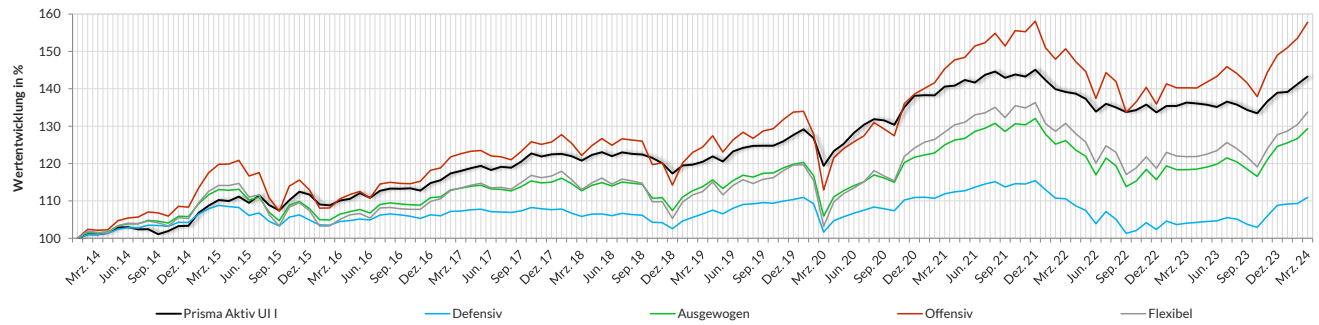
**Rechtliche Hinweise:** Eine Gewähr für die Richtigkeit und inhaltliche Vollständigkeit der Angaben kann nicht übernommen werden. Die hier dargestellten Inhalte werden Ihnen lediglich als Information zur Verfügung gestellt und dürfen ohne ausdrückliche Zustimmung der MMD Analyse & Advisory GmbH weder ganz noch teilweise kopiert werden. Dies betrifft insbesondere die Einstellung bzw. Vervielfältigung dieser Informationen ganz oder teilweise auf Internetseiten. Diese Informationen richten sich ausschließlich an Nutzer, die ihren Wohnsitz in der Bundesrepublik Deutschland haben. Nicht zugriffsberechtigt sind insbesondere Personen, die ihren Wohnsitz in den Vereinigten Staaten von Amerika, Kanada oder Großbritannien haben. Die Inhalte, insbesondere auch Produktinformationen sowie Ausarbeitungen / Veröffentlichungen oder Einschätzungen von Wertpapieren, dienen ausschließlich zur Information. Die Inhalte stellen weder eine individuelle Anlageempfehlung noch eine Einladung zur Zeichnung oder ein Angebot zum Kauf oder Verkauf von Wertpapieren oder sonstigen Finanzprodukten dar.

Wertentwicklung & Kategorievergleich - Werte in %

Jahr \ Monat	Jan.	Feb.	Mrz.	Apr.	Mai	Jun.	Jul.	Aug.	Sep.	Okt.	Nov.	Dez.	Fonds	Kat-Ø	Outperformance
2015	3,33	1,83	1,37	-0,25	1,09	-1,53	1,86	-2,32	-1,33	2,54	2,06	-0,67	8,08	2,03	6,04
2016	-2,36	-0,25	1,17	0,42	1,41	-1,14	1,70	0,54	-0,05	0,10	-0,55	1,80	2,75	2,73	0,02
2017	0,68	1,58	0,53	0,65	0,51	-0,93	0,73	-0,22	1,41	1,80	-0,66	0,47	6,70	3,73	2,96
2018	0,11	-0,52	-0,97	1,26	0,60	0,84	0,84	-0,32	-0,14	-0,73	-1,21	-2,28	-4,19	-6,63	2,44
2019	1,84	0,18	0,67	1,19	-1,15	2,23	0,78	0,42	0,04	-0,01	0,97	1,34	8,81	11,60	-2,79
2020	1,18	-1,85	-5,83	3,30	1,62	2,32	1,72	1,11	-0,23	-0,91	3,63	2,25	8,20	1,54	6,67
2021	0,12	-0,02	1,68	0,18	1,09	-0,48	1,46	0,62	-1,16	0,61	-0,38	1,28	5,07	8,51	-3,45
2022	-1,94	-1,70	-0,52	-0,32	-1,04	-2,48	1,56	-0,70	-0,91	0,38	1,11	-1,53	-7,87	-12,40	4,54
2023	1,26	0,03	0,66	-0,19	-0,25	-0,44	1,05	-0,59	-1,04	-0,68	2,38	1,74	3,93	7,72	-3,78
2024	0,15	1,50	1,44	-	-	-	-	-	-	-	-	-	3,12	3,79	-0,68

Ertragsphasen: Verlust Erholung Ertrag  
(kum. Perf. in % je Phase) -42,0 24,7 49,1

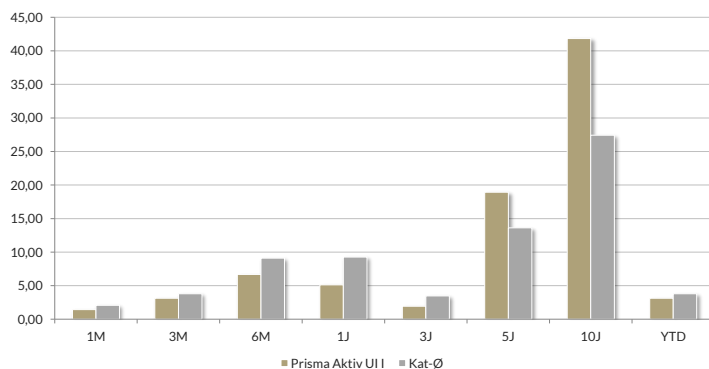
Vergleich Kategoriedurchschnitt - seit Auflage



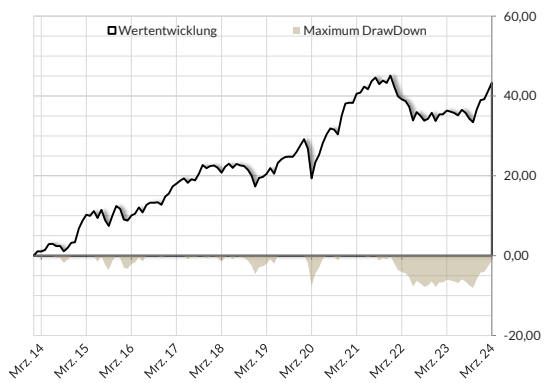
Wertentwicklung in % - Überblick

	Fonds	Kat-Ø
1 Monat	1,44	2,06
3 Monate	3,12	3,79
6 Monate	6,67	9,11
1 Jahr	5,11	9,27
3 Jahre	1,93	3,46
5 Jahre	18,92	13,62
10 Jahre	41,83	27,42
Seit Jahresbeginn	3,12	3,79
besten Monat *	3,63	4,83
schlechtesten Monat *	-5,83	-9,26
bestes Kalenderjahr*	8,81	11,60
schlechtestes Kalenderjahr*	-7,87	-12,40
Max. Draw Down *	-8,06	-23,24
Recovery Period (Monate) *	27*	64

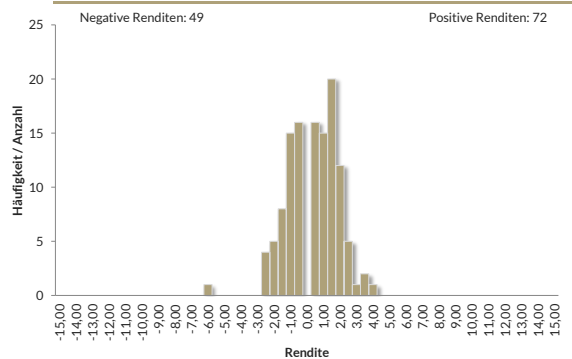
\* Fonds seit Auflage / Kat-Ø seit 01.01.1999



Maximaler Verlust - seit Auflage in %



Häufigkeit der Monatsrenditen



Rechtliche Hinweise: Eine Gewähr für die Richtigkeit und inhaltliche Vollständigkeit der Angaben kann nicht übernommen werden. Die hier dargestellten Inhalte werden Ihnen lediglich als Information zur Verfügung gestellt und dürfen ohne ausdrückliche Zustimmung der MMD Analyse & Advisory GmbH weder ganz noch teilweise kopiert werden. Dies betrifft insbesondere die Einstellung bzw. Vervielfältigung dieser Informationen ganz oder teilweise auf Internetseiten. Diese Informationen richten sich ausschließlich an Nutzer, die ihren Wohnsitz in der Bundesrepublik Deutschland haben. Nicht zugriffsberechtigt sind insbesondere Personen, die ihren Wohnsitz in den Vereinigten Staaten von Amerika, Kanada oder Großbritannien haben. Die Inhalte, insbesondere auch Produktinformationen sowie Ausarbeitungen / Veröffentlichungen oder Einschätzungen von Wertpapieren, dienen ausschließlich zur Information. Die Inhalte stellen weder eine individuelle Anlageempfehlung noch eine Einladung zur Zeichnung oder ein Angebot zum Kauf oder Verkauf von Wertpapieren oder sonstigen Finanzprodukten dar.

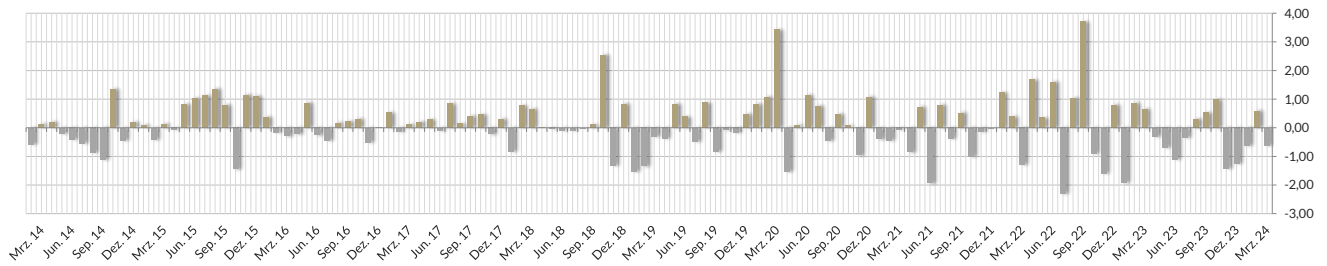
Kennzahlen per 31.03.2024 - Details in %

	1 Jahr	2 Jahre	3 Jahre	4 Jahre	5 Jahre	6 Jahre	7 Jahre	8 Jahre	9 Jahre	10 Jahre
Volatilität	3,93	4,14	4,03	4,67	5,28	5,08	4,83	4,66	4,80	4,76
Maximaler Verlust	-2,29	-4,13	-8,06	-8,06	-8,06	-8,06	-8,06	-8,06	-8,06	-8,06
Recovery Period	3	3	27*	27*	27*	27*	27*	27*	27*	27*
Sharpe Ratio	1,30	0,36	0,16	1,00	0,67	0,57	0,58	0,71	0,61	0,73
Sortino Ratio	4,24	0,68	0,29	2,29	1,11	0,94	0,97	1,21	1,04	1,29
Calmer Ratio	2,23	0,36	0,08	0,58	0,44	0,36	0,35	0,42	0,37	0,44
Outperformance Ratio	33,33	50,00	47,22	47,92	50,00	47,22	51,19	51,04	52,78	51,67
Semivolatilität	1,21	2,15	2,22	2,04	3,19	3,06	2,88	2,74	2,80	2,71
Treynor Ratio	8,24	3,20	1,33	8,31	5,92	4,90	4,70	5,50	4,72	5,56
Jensen Alpha	-0,64	0,90	0,09	1,80	1,98	1,53	1,68	1,85	2,01	1,99
Information Ratio	-1,54	0,05	-0,12	-0,11	0,24	0,15	0,25	0,26	0,43	0,33
Tracking Error	2,70	4,72	4,26	3,92	3,95	3,90	3,66	3,45	3,41	3,32
β-Faktor	0,62	0,46	0,48	0,56	0,60	0,59	0,59	0,60	0,62	0,63
β-Faktor (Bear)	↑ 0,31	↑ 0,34	↑ 0,36	↑ 0,37	↑ 0,59	↑ 0,57	↑ 0,57	↑ 0,56	↑ 0,56	↑ 0,56
β-Faktor (Bull)	↑ 0,72	↑ 0,50	↑ 0,45	↑ 0,58	↑ 0,57	↑ 0,59	↑ 0,58	↑ 0,57	↑ 0,55	↑ 0,60
MMD Ranking	★★★	★★★★	★★★	★★★★	★★★★	★★★★	★★★★	★★★★	★★★★	★★★★
Veränderung - Ranking zum Vormonat +/-	-1	0	0	-1	0	0	0	0	0	0

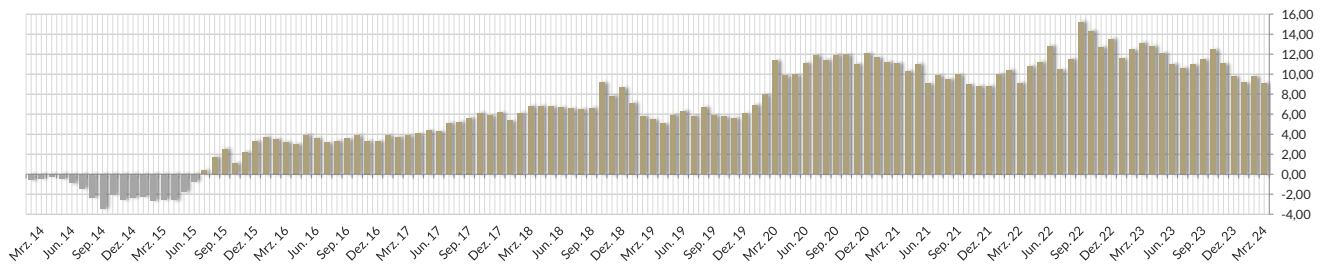
BullBeta: ↓ <0,8> → <1,2> ↑  
BearBeta: ↑ <0,8> → <1,2> ↓

Outperformance zum Kategoriedurchschnitt

mtl. absolute Outperformance (Kat-Ø: Ausgewogen)



mtl. kumulierte Outperformance (Kat-Ø: Ausgewogen)



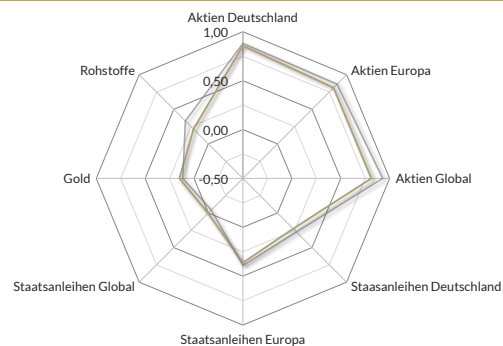
Korrelationsanalyse

Prisma Aktiv UI I

Aktien Deutschland  
Aktien Europa  
Aktien Global  
Staatsanleihen Deutschland  
Staatsanleihen Europa  
Staatsanleihen Global  
Gold  
Rohstoffe

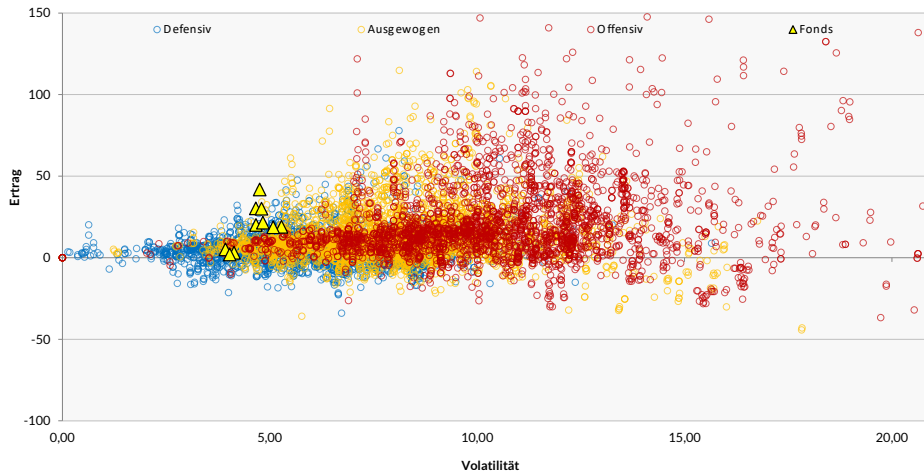
Monate	Fonds	Kat-Ø
120	1	0,89
120	0,86	0,88
120	0,81	0,86
120	0,81	0,93
120	0,23	0,27
120	0,36	0,39
120	0,00	-0,04
120	0,15	0,12
120	0,22	0,33

Korrelation: ◆ <0,7> ◆ <0,5> ◆



Rechtliche Hinweise: Eine Gewähr für die Richtigkeit und inhaltliche Vollständigkeit der Angaben kann nicht übernommen werden. Die hier dargestellten Inhalte werden Ihnen lediglich als Information zur Verfügung gestellt und dürfen ohne ausdrückliche Zustimmung der MMD Analyse & Advisory GmbH weder ganz noch teilweise kopiert werden. Dies betrifft insbesondere die Einstellung bzw. Vervielfältigung dieser Informationen ganz oder teilweise auf Internetseiten. Diese Informationen richten sich ausschließlich an Nutzer, die ihren Wohnsitz in der Bundesrepublik Deutschland haben. Nicht zugriffsberechtigt sind insbesondere Personen, die ihren Wohnsitz in den Vereinigten Staaten von Amerika, Kanada oder Großbritannien haben. Die Inhalte, insbesondere auch Produktinformationen sowie Ausarbeitungen / Veröffentlichungen oder Einschätzungen von Wertpapieren, dienen ausschließlich zur Information. Die Inhalte stellen weder eine individuelle Anlageempfehlung noch eine Einladung zur Zeichnung oder ein Angebot zum Kauf oder Verkauf von Wertpapieren oder sonstigen Finanzprodukten dar.

Historisches Ertrags- / Risikoprofil - Kategorieübersicht



Fonds	Ertrag kum. - %	Volatilität
1 Jahr	5,11	3,93
2 Jahre	2,97	4,14
3 Jahre	1,93	4,03
4 Jahre	20,04	4,67
5 Jahre	18,92	5,28
6 Jahre	18,64	5,08
7 Jahre	21,44	4,83
8 Jahre	30,19	4,66
9 Jahre	30,00	4,80
10 Jahre	41,83	4,76

Quintilübersicht - Kategorieränge

Rendite	Wert	#	Kat-Ø	Max	Quintil	Min
1 Monat	1,44	867/1070	2,06	5,74	20 20 20 20 20	-1,45
3 Monate	3,12	674/1070	3,79	12,05	20 20 20 20 20	-7,67
6 Monate	6,67	851/1070	9,11	21,95	20 20 20 20 20	-4,73
1 Jahr	5,11	885/1070	9,27	27,14	20 20 20 20 20	-14,85
3 Jahre	1,93	634/1050	3,46	35,87	20 20 20 20 20	-44,28
5 Jahre	18,92	359/1006	13,62	62,08	20 20 20 20 20	-30,18
7 Jahre	21,44	287/881	14,04	88,63	20 20 20 20 20	-26,39
10 Jahre	41,83	192/646	27,42	114,82	20 20 20 20 20	-35,94

Rendite	Wert	#	Kat-Ø	Max	Quintil	Min
2024	3,12	674/1070	3,79	12,05	20 20 20 20 20	-7,67
2023	3,93	910/1070	7,72	24,59	20 20 20 20 20	-11,44
2022	-7,87	167/1066	-12,40	6,01	20 20 20 20 20	-30,76
2021	5,07	791/1049	8,51	29,93	20 20 20 20 20	-20,42
2020	8,20	150/1028	1,54	22,62	20 20 20 20 20	-13,28
2019	8,81	820/989	11,60	26,52	20 20 20 20 20	-12,20
2018	-4,19	146/916	-6,63	5,97	20 20 20 20 20	-18,73
2017	6,70	246/862	3,73	27,32	20 20 20 20 20	-22,33

Volatilität	Wert	#	Kat-Ø	Min	Quintil	Max
1 Jahr	3,93	26/1059	5,81	1,23	20 20 20 20 20	15,82
3 Jahre	4,03	22/1050	7,21	0,00	20 20 20 20 20	17,83
5 Jahre	5,28	23/1005	8,01	3,56	20 20 20 20 20	16,76
7 Jahre	4,83	18/881	7,26	1,66	20 20 20 20 20	15,28
10 Jahre	4,76	16/646	6,76	3,16	20 20 20 20 20	13,41

Volatilität	Wert	#	Kat-Ø	Min	Quintil	Max
2024	2,64	389/1070	2,45	0,00	20 20 20 20 20	14,45
2023	3,72	12/1059	6,44	1,32	20 20 20 20 20	17,32
2022	4,22	18/1056	9,23	1,72	20 20 20 20 20	24,96
2021	3,00	129/1048	3,28	0,80	20 20 20 20 20	11,88
2020	9,06	131/1027	12,72	2,33	20 20 20 20 20	26,14

Max DrawDown	Wert	#	Kat-Ø	Min	Quintil	Max
1 Jahr	-2,29	111/1059	-4,08	0,00	20 20 20 20 20	-17,44
3 Jahre	-8,06	59/1050	-13,80	0,00	20 20 20 20 20	-51,62
5 Jahre	-8,06	20/1005	-13,80	0,00	20 20 20 20 20	-53,42
7 Jahre	-8,06	12/881	-13,80	-6,10	20 20 20 20 20	-53,42
10 Jahre	-8,06	7/646	-13,80	-7,12	20 20 20 20 20	-48,17

Max DrawDown	Wert	#	Kat-Ø	Min	Quintil	Max
2024	0,00	1/1070	0,00	0,00	20 20 20 20 20	-7,74
2023	-2,29	97/1070	-4,08	0,00	20 20 20 20 20	-20,70
2022	-7,87	74/1064	-13,80	0,00	20 20 20 20 20	-38,71
2021	-1,16	153/1047	-1,67	0,00	20 20 20 20 20	-23,99
2020	-7,58	143/1028	-11,92	0,00	20 20 20 20 20	-25,52

Sharpe Ratio	Wert	#	Kat-Ø	Min	Quintil	Max
1 Jahr	1,30	625/1059	1,60	-1,72	20 20 20 20 20	4,24
3 Jahre	0,16	505/1050	0,16	-0,99	20 20 20 20 20	1,25
5 Jahre	0,67	44/1005	0,32	-0,55	20 20 20 20 20	1,10
7 Jahre	0,58	40/881	0,26	-0,50	20 20 20 20 20	0,86
10 Jahre	0,73	14/646	0,35	-0,77	20 20 20 20 20	1,03

Sharpe Ratio	Wert	#	Kat-Ø	Min	Quintil	Max
2024	1,18	532/1058	1,55	-2,03	20 20 20 20 20	80,74
2023	1,06	552/1059	1,20	-0,67	20 20 20 20 20	3,49
2022	-1,86	993/1056	-1,34	-3,28	20 20 20 20 20	0,69
2021	1,69	643/1048	2,60	-1,86	20 20 20 20 20	5,11
2020	0,90	58/1027	0,12	-1,72	20 20 20 20 20	2,96

VV-Fonds / Strategiefonds des Asset-Managers

ISIN	Fonds	Kategorie	Ranking 3J.	Ranking 5J.	mehr Information
DE000A1W9A77	Prisma Aktiv UI R	Ausgewogen	***	***	...zur Fondsdetailseite

Weitere Fonds dieses Asset Managers finden Sie auf Asset Standard

Rechtliche Hinweise: Eine Gewähr für die Richtigkeit und inhaltliche Vollständigkeit der Angaben kann nicht übernommen werden. Die hier dargestellten Inhalte werden Ihnen lediglich als Information zur Verfügung gestellt und dürfen ohne ausdrückliche Zustimmung der MMD Analyse & Advisory GmbH weder ganz noch teilweise kopiert werden. Dies betrifft insbesondere die Einstellung bzw. Vervielfältigung dieser Informationen ganz oder teilweise auf Internetseiten. Diese Informationen richten sich ausschließlich an Nutzer, die ihren Wohnsitz in der Bundesrepublik Deutschland haben. Nicht zugriffsberechtigt sind insbesondere Personen, die ihren Wohnsitz in den Vereinigten Staaten von Amerika, Kanada oder Großbritannien haben. Die Inhalte, insbesondere auch Produktinformationen sowie Ausarbeitungen / Veröffentlichungen oder Einschätzungen von Wertpapieren, dienen ausschließlich zur Information. Die Inhalte stellen weder eine individuelle Anlageempfehlung noch eine Einladung zur Zeichnung oder ein Anebot zum Kauf oder Verkauf von Wertpapieren oder sonstigen Finanzprodukten dar.